

## 沙门氏菌显色培养基（SA）使用说明书

【货号】 ESM005/GESM005

【用途】 用于沙门氏菌的选择性分离鉴别。

### 【规格】

干粉或颗粒培养基 37.3g/瓶（配制1L培养基）

### 【用法】

称取3.73g干粉或颗粒培养基于100mL蒸馏水或去离子水中，加热煮沸灭菌，冷却至50℃左右倾注平板备用。

注：依照称量数的相应比例配制实际所需培养基的量。

【pH值】 7.2±0.2（25℃）

### 【试验步骤】

待检样品按照相应的标准（GB、SN、ISO、FDA等）进行制样及沙门氏菌增菌培养，挑取增菌液划线于制备好的该培养基平板上，于36±1℃培养18~24h，观察结果，挑取典型或可疑沙门氏菌单菌落进行生化和血清学验证试验。

### 【典型菌落外观】

菌属	菌落外观
沙门氏菌	紫红色
其他	蓝绿色、无色或不生长

### 【说明】

- 沙门氏菌在该显色培养基上菌落呈紫红色；
- 非沙门氏菌呈蓝绿色菌落、无色菌落或者生长受到抑制；
- 假单胞菌属内铜绿假单胞在该培养基上呈紫红色细小菌落，
- 样品经过选择性增菌可以将其部分或完全抑制。

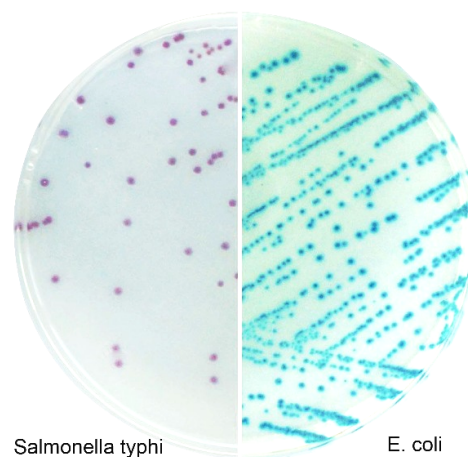
### 【保存】

- 干粉培养基于30℃以下干燥避光保存；
- 颗粒培养基2-8℃避光保存
- 制备好的平板于2~8℃避光保存。

### 参考文献

1. Anne-Marie Freydisier, Yves Gille. 1991. Detection of Salmonellae by Using Rambach and by a C8 Esterase Spot Test. Journal of Clinical Microbiology. 2357-2359.
2. Alain Rambach, 1990. New Plate Medium for Facilitated Differentiation of Salmonella spp. From Proteus spp. And other Enteric Bacteria. Applied and Environmental Microbiology. 301-303.

本产品仅适用于实验室的工业、科研目的，不用于临床诊断或治疗。



地址：北京市朝阳区高碑店北路甲3号（100123）

Add.: No. A3, Gaobeidian North Rd, Chaoyang District, Beijing, China, 100123

电话（Tel:）: +86-10-51203999, 4008101304 邮箱（Email）: info@beijinglandbridge.com

网址（Website）: www.beijinglandbridge.com