

大肠埃希氏菌O157显色培养基使用说明书

【货号】 ESM007

【用途】 用于大肠埃希氏菌O157的选择性分离鉴别。

【规格】

基础培养基 29.7g/瓶 (配制1L培养基)

附加试剂A、B 各5mL/瓶

【用法】

称取2.97g干粉显色培养基于100mL蒸馏水或去离子水中，加热煮沸灭菌，待培养基冷却至50°C左右时，无菌加入附加试剂A、B各0.5mL，充分混匀后铺平板备用。

注：依照称量数的相应比例配制实际所需培养基的量。

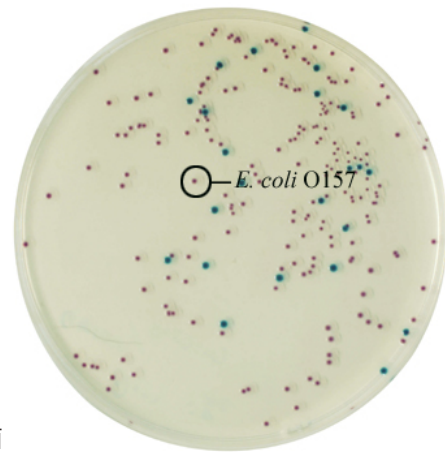
【pH值】 7.2±0.2 (25°C)

【试验步骤】

待检样品按照相应的标准（GB、SN、ISO、FDA等）进行取样及大肠埃希氏菌O157增菌培养，挑取增菌液划线接种制备好的该培养基平板上，于36±1°C培养18~24h，观察结果，挑取典型或可疑大肠埃希氏菌O157单菌落进行生化和血清学验证试验。

【典型菌落外观】

菌属	菌落外观
大肠埃希氏菌O157	(浅)紫红色菌落
其他菌	无色、蓝绿色、铁蓝色或不生长



【说明】

- 大肠埃希氏菌O157在该显色培养基上呈紫红色菌落，颜色有深浅；
- 其他菌在该培养基上的菌落呈铁蓝色、蓝绿色、无色，或不生长；
- 产志贺毒素的大肠埃希氏菌在该培养基上可形成与O157类似颜色的菌

【保存】

- 干粉培养基于30°C以下干燥避光保存；
- 添加剂和制备好的平板于2~8°C避光保存；

参考文献

1. M. Manafi, 2000. New developments in chromogenic and fluorogenic culture media. International Journal of Food Microbiology. 60:205-218.
2. M. Manafi, 1996. Fluorogenic and chromogenic enzyme substrates in culture media and identification tests. International Journal of Food Microbiology. 31:45-58.

本产品仅适用于实验室的工业、科研目的，不用于临床诊断或治疗。

地址：北京市朝阳区高碑店北路甲3号（100123）

Add.: No. A 3, Gaobeidian North Rd, Chaoyang District, Beijing, China, 100123

电话 (Tel:) : +86-10-51203999, 4008101304

邮箱 (Email) : info@beijinglandbridge.com

网址 (Website) : www.beijinglandbridge.com