

金黄色葡萄球菌快速鉴定培养基使用说明书

【货号】 ESM010A/B/C

【用途】 用于金黄色葡萄球菌的快速鉴定和计数。

【规格】

货号	规格	备注
ESM 010A	42.25g/瓶	配制500mL培养基
ESM 010B	84.5 g/瓶	配制1L培养基
ESM 010C	422.5g/瓶	配制5L培养基

【用法】

称取8.45g干粉显色培养基于100mL蒸馏水或去离子水中，加热煮沸灭菌，冷却至50°C铺平板备用。

注：依照称量数的相应比例配制实际所需培养基的量。

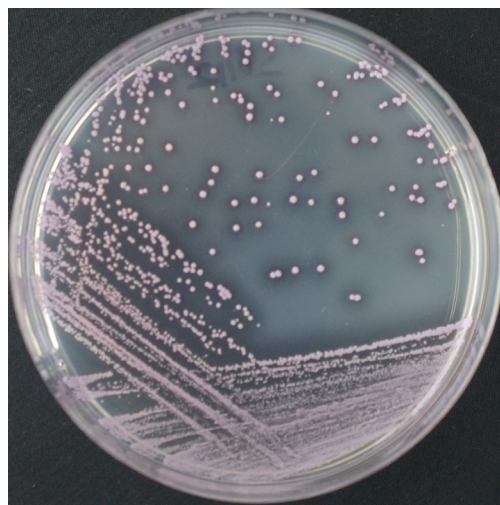
【pH值】 6.9 ± 0.2 (25°C)

【试验步骤】

待检样品按照相应的标准（GB、SN、ISO、FDA等）制备样品稀释液，定量检测时选取2~3个适宜的稀释度，各取0.1mL涂布接种该培养基平板；定性检测时将选择性增菌培养物划线接种该培养基平板， $36 \pm 1^\circ\text{C}$ 培养18~24h观察结果。

【典型菌落外观】

菌属	菌落外观
金黄色葡萄球菌	紫红色、红色或粉红色菌落，滴加盐酸后菌落周围产生透明圈
其他菌	蓝色、无色、淡黄色菌落或抑制不生长



【说明】

- 如呈现紫红色、红色或粉红色菌落，则需在可疑菌上滴加1mL/L盐酸，立即观察是否有透明圈；
- 其余颜色的菌落不需要后续试验。

【保存】

- 干粉培养基于30°C以下干燥避光保存；
- 制备好的平板于2~8°C避光保存。

本产品仅适用于实验室的工业、科研目的，不用于临床诊断或治疗。

地址：北京市朝阳区高碑店北路甲3号（100123）

Add.: No. A3, Gaobeidian North Rd, Chaoyang District, Beijing, China, 100123

电话 (Tel:) : +86-10-51203999, 4008101304

邮箱 (Email) : info@beijinglandbridge.com

网址 (Website) : www.beijinglandbridge.com