

mEI琼脂基础（肠球菌显色培养基）使用说明书

【货号】 ESM011

【用途】 用于水中肠球菌的滤膜法计数。（SN标准）

【规格】

干粉培养基 72.2g/瓶（配制1L培养基）

【用法】

称取7.22g干粉显色培养基于100mL蒸馏水或去离子水中，加热煮沸至完全溶解，121高压灭菌15min，冷却至50℃，无菌加入0.5mL萘啶酮酸溶液（0.24g粉末溶于5mL蒸馏水中，滴加几滴0.1mol/L氢氧化钠），再加入0.002g无菌TTC混合均匀后铺平板备用。

注：依照称量数的相应比例配制实际所需培养基的量。

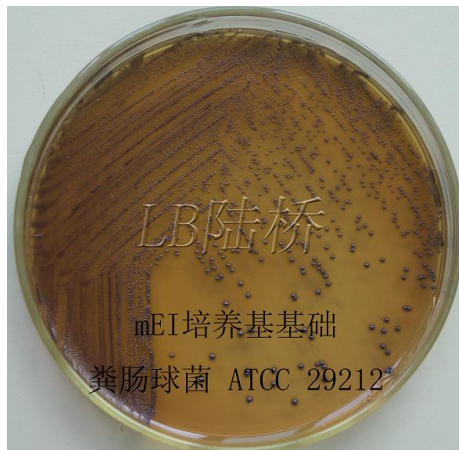
【pH值】 7.1±0.2 (25℃)

【试验步骤】

待检水样经过滤后，将滤膜贴在mEI琼脂平板上，倒置于41±0.5℃培养箱中培养24±1h，观察结果，挑取典型或可疑的菌落进行生化鉴定。也可按照相应的标准（GB、SN、ISO、FDA等）将食品等样品制备稀释液，选取2~3个适宜的稀释度，涂布或划线接种制备好的该培养基平板上，41±0.5℃培养24h±1h观察结果，挑取典型或可疑的菌落进行生化鉴定。

【典型菌落外观】

菌属	菌落外观
肠球菌（屎肠球菌、尿肠球菌、粪肠球菌等）	带蓝色晕圈
其他菌	无色、或不生长



【说明】

— 肠球菌的菌落都有蓝色晕圈，

— 大肠杆菌等抑制不生长。

【保存】

— 干粉培养基于30℃以下干燥避光保存；

— 制备好的平板于2~8℃避光保存。

本产品仅适用于实验室的工业、科研目的，不用于临床诊断或治疗。

地址：北京市朝阳区高碑店北路甲3号（100123）

Add.: No. A3, Gaobeidian North Rd, Chaoyang District, Beijing, China, 100123

电话 (Tel): +86-10-51203999, 4008101304 邮箱 (Email): info@beijinglandbridge.com

网址 (Website): www.beijinglandbridge.com