

蜡样芽孢杆菌显色培养基使用说明书

【货号】 ESM013

【用途】 用于蜡样芽孢杆菌的选择性分离鉴别。

【规格】

基础培养基（干粉） 38.2g/瓶（配制1L培养基）
添加剂A（干粉） 1瓶（2g/瓶）
添加剂B（液体） 1瓶（5mL/瓶）

【用法】

- 称取38.2g培养基基础于970mL蒸馏水或去离子水中，加热煮沸至完全溶解，121°C高压灭菌15min，冷却至50°C左右备用。
 - 添加剂A加入30mL蒸馏水或去离子水中，并用磁力搅拌器或振荡器（2000rpm）振荡均匀（时间不少于10min），使其完全溶解形成均匀的奶油状溶液，121°C高压灭菌15min，冷却至50°C左右备用。
 - 添加剂B和处理后的添加剂A加入到已冷却至50°C的培养基基础中，混匀后倾注平板备用。
- 注：依照称量数的相应比例配制实际所需培养基的量，添加剂A等比例溶解添加，添加剂B等比例添加。

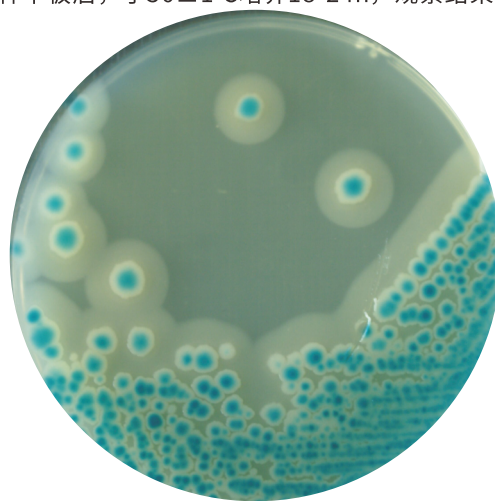
【pH值】 7.2±0.2 (25°C)

【试验步骤】

待检样品按照相应的标准（GB、SN、ISO、FDA等）进行样品处理，接种平板后，于36±1°C培养18-24h，观察结果，挑取典型或可疑蜡样芽孢杆菌进行生化试验。

【菌落形态】

微生物	菌落外观
蜡样芽孢杆菌	蓝绿色，表面粗糙似毛玻璃状或融蜡状，边缘常呈扩展状，带白色晕环
其他微生物	蓝绿色、无色或被抑制



【说明】

- 选择性平板，利用特异性的酶和添加剂，针对蜡样芽孢杆菌产生的反应，分离出典型菌落形态的目标菌。
- 蜡样芽孢杆菌在该培养基上生长为蓝绿色，表面粗糙似毛玻璃状或融蜡状，边缘常呈扩展状，带白色晕环，其他微生物为蓝绿色、无色或被抑制，其中革兰氏阴性菌基本被抑制。

【保存】

- 干粉培养基于30°C以下干燥避光保存；
- 添加剂A、B和制备好的平板于2~8°C避光保存；

本产品仅适用于实验室的工业、科研目的，不用于临床诊断或治疗。