

白色念珠菌显色培养基使用说明书

【货号】 ESM014

【用途】 用于白色念珠菌的选择性分离鉴别。

【规格】 36.5g/瓶（配制1L培养基）

【用法】

称取3.65 g干粉培养基于100 mL蒸馏水或去离子水中，加热煮沸灭菌，待冷却至50-55°C左右倾注平板备用。

注：根据培养基的实际用量，称取相应比例的干粉进行配置。

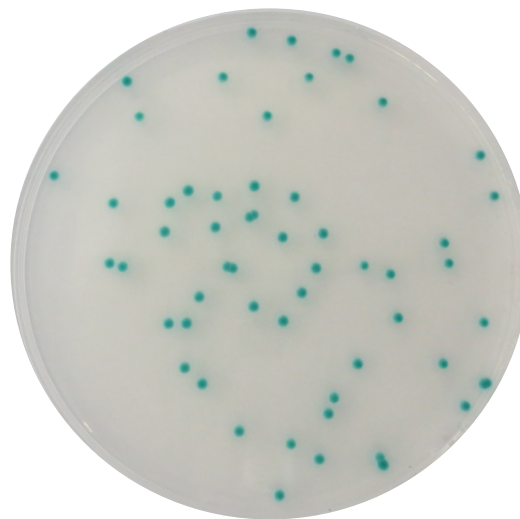
【pH值】 5.9±0.2 (25°C)

【试验步骤】

待检样品按照相应的标准进行制样及白色念珠菌增菌培养，挑取增菌液划线接种，于30±1°C培养24-48h，观察结果，挑取典型或可疑白色念珠菌菌落进行进一步验证试验。

【典型菌落外观】

| 菌属 | 菌落外观 |
|--------|---------|
| 白色念珠菌 | 蓝绿色、翠绿色 |
| 热带念珠菌 | 铁蓝色 |
| 克柔氏念珠菌 | 紫色 |
| 其它念珠菌 | 粉红色、白色 |
| 细菌 | 被抑制 |



【说明】

- 白色念珠菌在该显色培养基上呈蓝绿色或翠绿色菌落；
- 热带念珠菌在该显色培养基上呈铁蓝色菌落；
- 克柔氏念珠菌在该显色培养基上菌落较大，呈紫色；
- 其它念珠菌呈粉红色或白色；
- 细菌在该显色培养基上部分或完全抑制。

【保存】

- 干粉培养基于30°C以下干燥避光保存；
- 制备好的平板于2~8°C避光保存。

本产品仅适用于实验室的工业、科研目的，不用于临床诊断或治疗。

地址：北京市朝阳区高碑店北路甲3号（100123）

Add.: No. A3, Gaobeidian North Rd, Chaoyang District, Beijing, China, 100123

电话 (Tel): +86-10-51203999, 4008101304 邮箱 (Email): info@beijinglandbridge.com

网址 (Website): www.beijinglandbridge.com