

克罗诺杆菌显色培养基使用说明书

【货号】 ESM015A/B GESM015B

【用途】 用于克罗诺杆菌的选择性分离培养

【规格】

货号	规格	备注
ESM 015A	43.1 g/瓶	配制1L培养基
ESM 015B/GESM015B	200 g/瓶	—

【用法】

称取4.31g干粉或颗粒显色培养基于100mL蒸馏水或去离子水中，加热煮沸至完全溶解，121°C高压灭菌15min，冷却至50°C铺平板备用。

注：依照称量数的相应比例配制实际所需培养基的量。

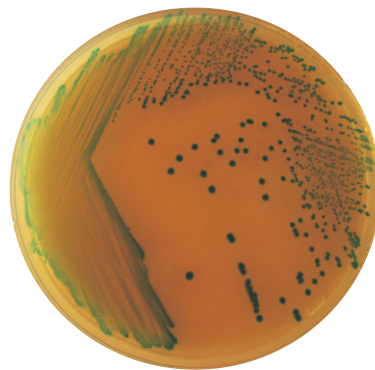
【pH值】 7.3±0.2 (25°C)

【试验步骤】

待检样品按照标准进行取样及增菌培养，挑取增菌液划线于制备好的该培养基平板上，于36±1°C培养18~24h，观察结果，挑取典型或可疑克罗诺杆菌单菌落进行生化验证试验。

【典型菌落外观】

菌属	菌落外观
克罗诺杆菌	绿-蓝绿色菌落
奇异变形杆菌	无色菌落，有黑色中心
普通变形杆菌	浅黄绿色至蓝绿色菌落，有或无黑色中心，菌落周围培养基变为浅棕色
沙门氏菌属	无色菌落，有或无黑心
大肠埃希氏菌	无色菌落
其他	无色或不生长



【说明】

- 克罗诺杆菌在该显色培养基上菌落呈蓝绿色；
- 其他大多数菌均呈无色。

【保存】

- 干粉或颗粒培养基于30°C以下干燥避光保存；
- 制备好的平板于2~8°C避光保存。

本产品仅适用于实验室的工业、科研目的，不用于临床诊断或治疗。