

## 克罗诺杆菌显色培养基使用说明书

【货号】 ESM016A/B

【用途】 用于克罗诺杆菌的选择性分离培养。

### 【规格】

货号	规格	备注
ESM 016A	43.1 g/瓶	配制1L培养基
ESM 016B	200 g/瓶	—

### 【用法】

称取4.31g干粉或颗粒显色培养基于100mL蒸馏水或去离子水中，加热煮沸至完全溶解，121℃高压灭菌15min，冷却至50℃铺平板备用。

注：依照称量数的相应比例配制实际所需培养基的量。

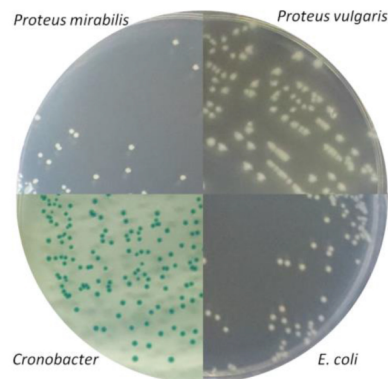
【pH值】 7.3±0.2 (25℃)

### 【试验步骤】

待检样品按照标准进行取样及增菌培养，挑取增菌液划线于制备好的该培养基平板上，于36±1℃培养18~24h，观察结果，挑取典型或可疑克罗诺杆菌单菌落进行生化验证试验。

### 【典型菌落外观】

菌属	菌落外观
克罗诺杆菌	绿-蓝色菌落
变形杆菌属	乳白色菌落，有或无白色沉淀
沙门氏菌属	乳白色菌落，有或无白色沉淀
大肠埃希氏菌	乳白色菌落，有或无白色沉淀
其他	乳白色菌落或不生长



### 【说明】

- 克罗诺杆菌在该显色培养基上菌落呈蓝绿色；
- 其他大多数菌均呈乳白色。

### 【保存】

- 干粉培养基于30℃以下干燥避光保存；
- 制备好的平板于2~8℃避光保存。

本产品仅适用于实验室的工业、科研目的，不用于临床诊断或治疗。

地址：北京市朝阳区高碑店北路甲3号（100123）

Add.: No. A 3, Gaobeidian North Rd, Chaoyang District, Beijing, China, 100123

电话 (Tel: ) : +86-10-51203999, 4008101304 邮箱 (Email) : info@beijinglandbridge.com

网址 (Website) : www.beijinglandbridge.com