

## 胰蛋白胨胆盐X-葡萄糖醛酸苷 (TBX) 琼脂使用说明书

【货号】 ESM017/ESM017B

【用途】 用于大肠埃希氏菌的选择性分离与计数。

【规格】

货号	规格	备注
ESM017	35.6g/瓶	可配制1L培养基
ESM017B	200g/瓶	--

【成分】	g/L
胰蛋白胨	20.0
3号胆盐	1.5
5-溴-4-氯-3-吡啶-β-D-葡萄糖醛酸苷 (BCIG) 环己胺盐	144μmol
琼脂	9.0-18.0g

【用法】

称取3.56g干粉显色培养基于100mL蒸馏水或去离子水中，加热煮沸至完全溶解，121°C高压灭菌15min，冷却至50°C，摇匀备用。

注：依照称量数的相应比例配制实际所需培养基的量。

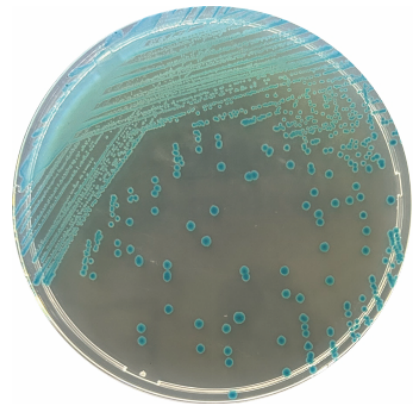
【pH值】 7.2±0.2 (25°C)

【试验步骤】

待检样品按照相应的标准（GB、SN、ISO、FDA等）制备样品稀释液，选取2~3个适宜的稀释度，采用涂布法或倾注法进行计数，每个稀释度平行接种两块；也可以划线接种该培养基平板，于36±1°C培养18~24h，观察结果。

【典型菌落外观】

菌属	菌落外观
大肠埃希氏菌	蓝绿色菌落
其他	无色菌落或不生长



【说明】

—大肠埃希氏菌在培养基上生长良好，菌落呈蓝绿色，圆形凸起；

—革兰氏阳性菌在该培养基上生长受到抑制。

【保存】

—干粉培养基于30°C以下干燥避光保存；

—制备好的平板于2~8°C避光保存。

【参考文献】

- 1.M. Manafi. Fluorogenic and chromogenic enzyme substrates in culture media and identification tests. 1996. International Journal of Food Microbiology. 31: 45-58.
- 2.M. Manafi. New developments in chromogenic and fluorogenic culture media. 2000. International Journal of Food Microbiology. 60: 205-218.
- 3.GB 4789.38-2025 《食品安全国家标准 食品微生物学检验 大肠埃希氏菌计数》

本产品仅适用于实验室的工业、科研目的，不用于临床诊断或治疗。

地址：北京市朝阳区高碑店北路甲3号（100123）

Add.: No. A3, Gaobeidian North Rd, Chaoyang District, Beijing, China,100123

电话 (Tel: ) : +86-10-51203999, 4008101304 邮箱 (Email) : info@beijinglandbridge.com

网址 (Website) : www.beijinglandbridge.com