

金黄色葡萄球菌显色培养基使用说明书

【货号】 ESM019

【用途】 用于金黄色葡萄球菌的选择性分离。

【规格】 24.92g/瓶（配置500mL培养基）

【pH值】 6.9 ± 0.2 (25°C)

【用法】

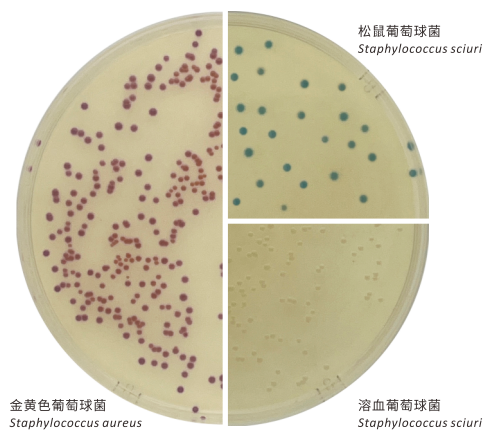
称取4.98g于100mL蒸馏水中，加热煮沸灭菌，105°C高压灭菌10min，高压后趁热摇匀，冷却至50°C左右铺平板备用。
注：根据培养基的实际用量，称取相应比例的干粉进行配制。

【试验步骤】

划线或涂布接种至制备好的平板，36°C±1°C培养18h-24h观察结果。

【典型菌落外观】

菌属	菌落外观
金黄色葡萄球菌	紫红色、红色、粉红色菌落
其他	蓝色、无色、淡黄色菌落或抑制



【说明】

— 根据需要进行后续生化鉴定。

【保存】

— 干粉培养基于30°C以下干燥避光保存。

— 制备好的平板于2~8°C避光保存。

本产品仅适用于实验室的工业、科研目的，不用于临床诊断或治疗。