

霉菌酵母菌快速检测培养基使用说明书

【货号】 ESM021

【用途】 用于霉菌酵母菌的快速检测。

【规格】 36.7g/瓶（配置1000mL培养基）

【用法】

称取 36.7g 于 1L 蒸馏水或去离子水中，加热煮沸至完全溶解，121°C 高压灭菌 15min，冷却至 48°C ± 2°C 备用。

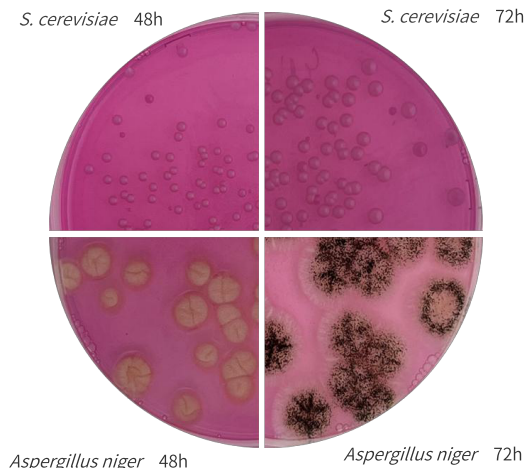
注：依照培养基的实际用量，称取相应比例的干粉进行配制。

【试验步骤】

待检样品按照相应的标准（GB、SN、ISO、FDA 等）制备样品稀释液，选取 2~3 个适宜的稀释度，采用倾注法进行计数，每个稀释度平行接种两块平板。置于 28 ± 1°C 培养 48h-72h，观察结果。

【典型菌落外观】

菌属	菌落外观
酿酒酵母	奶油色菌落
白色念珠菌	奶油色菌落
黑曲霉	白色菌丝，黑色孢子



【说明】

— 由于霉菌酵母菌多具有产色素能力，因而菌落会受色素影响而呈现多种颜色。

【保存】

— 干粉培养基于 30°C 以下干燥避光保存。

— 制备好的培养基于 2~8°C 避光保存。

本产品仅适用于实验室的工业、科研目的，不用于临床诊断或治疗。

地址：北京市朝阳区高碑店北路甲3号（100123）

Add.: No. A 3, Gaobeidian North Rd, Chaoyang District, Beijing, China, 100123

电话 (Tel:) : +86-10-51203999, 4008101304 邮箱 (Email) : info@beijinglandbridge.com

网址 (Website) : www.beijinglandbridge.com