

## 铜绿假单胞菌显色培养基使用说明书

【货号】 ESM022

【用途】 用于铜绿假单胞菌的选择性分离培养。

### 【规格】

货号	规格	备注
ESM022	45.5g/瓶	配制1L培养基

### 【用法】

称取45.5g于1L蒸馏水或去离子水中，充分摇匀，加热至沸腾，不能加热超过100℃，勿需高压灭菌，冷却至50℃左右铺平板备用。

注：依照培养基的实际用量，称取相应比例的干粉进行配制。

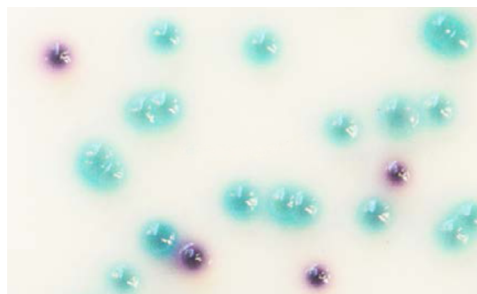
【pH值】  $7.5 \pm 0.2$  (25℃)

### 【试验步骤】

待检样品按照标准要求进行增菌或稀释，通过划线或涂布接种于制备好的该培养基平板上，30℃±1℃培养24h-36h观察结果，挑取典型或可疑铜绿假单胞菌菌落进行生化验证试验。

### 【典型菌落外观】

菌属	菌落外观
铜绿假单胞菌	蓝绿色菌落
大多数肠杆菌科	淡紫色到紫红色菌落，或抑制
革兰氏阳性菌	抑制



### 【说明】

- 铜绿假单胞菌在该显色培养基上呈蓝绿色菌落；
- 大多数肠杆菌科的菌株呈淡紫色到紫红色菌落，或抑制；
- 其他大多数菌抑制。

### 【保存】

- 干粉培养基于30℃以下干燥避光保存。
- 制备好的平板于2~8℃避光保存。

本产品仅适用于实验室的工业、科研目的，不用于临床诊断或治疗。