

蜡样芽孢杆菌显色培养基（第二代）使用说明书

【货号】 ESM028

【用途】 用于蜡样芽孢杆菌的分离和鉴别。

【规格】 培养基基础（干粉） 38.2g/瓶（可配制1L培养基）
添加剂（液体） 1瓶（5mL/瓶）

【用法】

- 称取3.82g培养基基础于100mL蒸馏水或去离子水中，加热煮沸至完全溶解，121°C高压灭菌15 min，冷却至50°C左右备用。
 - 添加0.5mL添加剂到已冷却至50°C左右的100mL培养基基础中，混匀后倾注平板备用。
- 注：依照称量数的相应比例配制实际所需培养基的量，添加剂等比例添加。

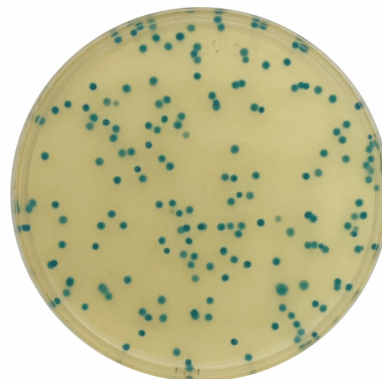
【pH值】 7.2±0.2 (25°C)

【试验步骤】

待检样品按照相应的标准（GB、SN、ISO、FDA等）进行样品处理，接种后，于36±1°C培养18-24h，观察结果，挑取典型或可疑蜡样芽孢杆菌进行生化验证试验。

【典型菌落外观】

| 菌属 | 菌落外观 |
|--------|--------|
| 蜡样芽孢杆菌 | 蓝绿色菌落 |
| 其他微生物 | 无色或被抑制 |



【说明】

- 选择性平板，利用特异性的酶和添加剂，针对蜡样芽孢杆菌产生的反应，分离出典型菌落形态的目标菌。
- 蜡样芽孢杆菌在该培养基上生长为蓝绿色，其他微生物为无色或被抑制，其中革兰氏阴性菌基本被抑制。
- 苏云金芽孢杆菌在该培养基上生长为蓝绿色，但在食品中比较少见。

【保存】

- 干粉培养基于30°C以下干燥避光保存；
- 添加剂和制备好的平板于2~8°C避光保存。

本产品仅适用于实验室的工业、科研目的，不用于临床诊断或治疗。