

OA李斯特氏菌显色培养基 (ALOA) (第二代) 使用说明书

【货号】 ESM031

【用途】 用于李斯特氏菌的选择性分离鉴别。(GB标准)

【规格】

基础培养基(干粉) 74.0g/瓶(配制1L培养基)

添加剂(冻干) 5瓶

【成分】

| g/L | | 添加剂(冻干) / L | | | |
|-----------|------|-------------------------|------|-----------|---------|
| 蛋白胨 | 18.0 | 硫酸镁(无水) | 0.5 | 萘啶酮酸 | 0.02g |
| 胰蛋白胨(胰酪胨) | 6.0 | 氯化钠 | 5.0 | 头孢他啶 | 0.02g |
| 酵母膏粉 | 10.0 | 氯化锂 | 10.0 | 多粘菌素B | 76700IU |
| 丙酮酸钠 | 2.0 | 磷酸氢二钠(无水) | 2.5 | 环乙酰亚胺 | 0.05g |
| 葡萄糖 | 2.0 | 5-溴-4-氯-3-吡啶-β-D-吡喃葡萄糖苷 | 0.05 | (或两性霉素B) | 0.01g |
| 甘油磷酸镁 | 1.0 | 琼脂 | 15.0 | L-α-磷脂酰肌醇 | 2g |

【用法】

一称取14.8g基础培养基于192mL蒸馏水或去离子水中,加热煮沸至完全溶解,121°C高压灭菌15min,冷却至50°C左右备用。

一用8mL无菌水充分溶解1瓶冻干添加剂,置涡旋器上混匀至少5min,直至为均匀的乳浊液,无菌加入到已冷却至50°C的192mL培养基中,混匀后倾注平板备用。

注:依照称量数的相应比例配制实际所需培养基的量。

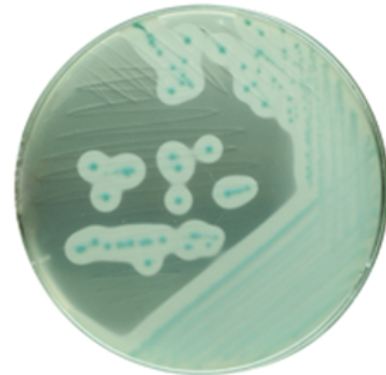
【pH值】 7.2±0.2 (25°C)

【试验步骤】

待检样品按照相应的标准(GB、SN、ISO、FDA等)进行取样及单增李斯特氏菌增菌培养,挑取增菌液划线于制备好的该培养基平板上,于36±1°C培养24~48h,观察结果,挑取典型或可疑单增李斯特氏菌单菌落进行生化验证试验。

【典型菌落外观】

| 菌属 | 菌落外观 |
|----------|-------------------|
| 单增李斯特氏菌 | 蓝绿色菌落,周围有一不透明白色晕圈 |
| 英诺克李斯特氏菌 | 蓝绿色菌落,周围无晕圈 |
| 斯氏李斯特氏菌 | 蓝绿色菌落,周围无晕圈 |
| 金黄色葡萄球菌 | 黄色菌落,部分抑制 |
| 大肠埃希氏菌 | 抑制 |
| 伤寒沙门氏菌 | 抑制 |
| 芽孢杆菌 | 抑制 |



L. monocytogenes

【说明】

- 一所有李斯特氏菌属的菌株在该培养基上生长均为蓝绿色菌落;
- 一单增李斯特氏菌为该属中唯一的致病菌,在该培养基上生长为蓝绿色菌落,周围有一不透明白色晕圈;
- 一革兰氏阴性菌在该培养基上基本被抑制;
- 一其他在该培养基上可生长的菌基本为黄色或无色。

【保存】

- 一干粉培养基于30°C以下干燥避光保存;
- 一添加剂和制备好的平板于2~8°C避光保存;

参考文献

1. ISO Microbiology Methods. 1996. Microbiology of food and animal feeding stuffs-horizontal method for the detection of *Listeria monocytogenes*, 1st ed, Amendment 1, 2004, ISO 11290-1
2. GB4789.30-2025 《食品安全国家标准 食品微生物学检验 单核细胞增生李斯特氏菌检验》

本产品仅适用于实验室的工业、科研目的,不用于临床诊断或治疗。

地址:北京市朝阳区高碑店北路甲3号(100123)

Add.: No. A3, Gaobeidian North Rd, Chaoyang District, Beijing, China, 100123

电话(Tel.): +86-10-51203999, 4008101304 邮箱(Email): info@beijinglandbridge.com

网址(Website): www.beijinglandbridge.com